

L' étude QFF

Chère Madame, Cher Monsieur,
Chère jeune fille, Cher jeune homme,

Sciensano et votre pédiatre vous invitent à participer au **Questionnaire points Forts - points Faibles (QFF)**. Votre pédiatre traitant vous informera à ce sujet à travers cette brochure.

Il s'agit d'une étude réalisée pour les **centres de diabète pédiatriques**, coordonnée par Sciensano dans le cadre de l'étude **IPQE-EAD***.

Pourquoi est-ce important ?

Premièrement, il est bien connu que le bien-être mental a un impact sur le contrôle du diabète. **Discuter de vos difficultés avec votre médecin pourrait vous aider à améliorer la gestion du diabète!**

Deuxièmement, à l'échelle nationale, nous pourrions **étudier le niveau de bien-être mental** chez les jeunes diabétiques et son lien avec les résultats du diabète (HbA1c).

* Initiative pour la Promotion de la Qualité et Epidémiologie chez les Enfants et les Adolescents atteints du Diabète sucré

Qu'est-ce que le QFF ?

Le QFF est un des questionnaires de mesure du bien-être mental pour enfants le plus utilisé à l'échelle internationale. Il comprend 25 questions sur les caractéristiques psychologiques et ne prend que 5 min à remplir.

Les parents et les enfants peuvent remplir le QFF. Pour un enfant de moins de 11 ans, il est recommandé que le parent le remplisse pour lui.

Comment partager les résultats du QFF ?

Après avoir rempli le questionnaire, vous pouvez **télécharger les résultats dans un fichier pdf**.

Partager les résultats est crucial pour aider votre médecin à **détecter des problèmes** et à proposer des cibles et des interventions adaptées. Nous vous recommandons fortement d'en **discuter** avec votre médecin.

Plusieurs façons de partager les résultats du QFF :

- **Imprimez-le** et apportez-le à votre médecin.
- **Envoyez un mail** avec les résultats à votre médecin.



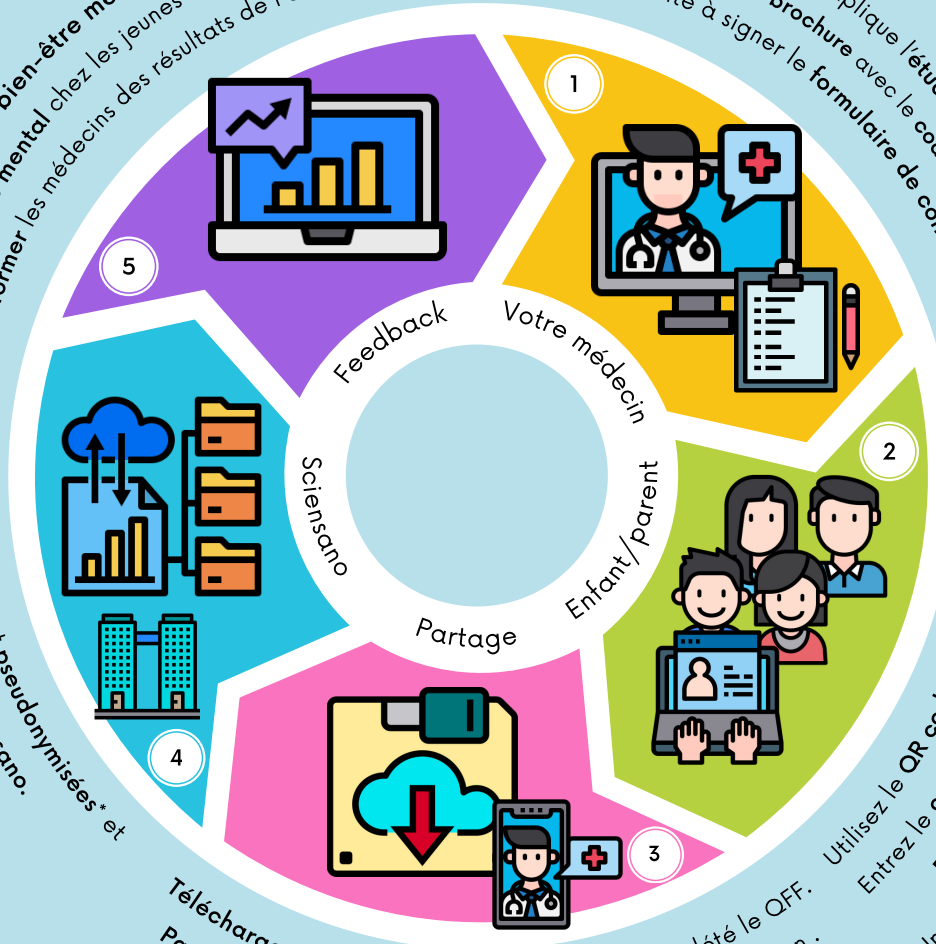
QUESTIONNAIRE POINTS FORTS - POINTS FAIBLES (QFF)

ÉTUDE DU BIEN-ÊTRE MENTAL
CHEZ LES JEUNES VIVANT AVEC LE DIABÈTE

Comment ça marche ?

Étudier le lien entre le bien-être mental et le contrôle métabolique.
Mesurer le bien-être mental chez les jeunes avec le diabète en Belgique.
Informez les médecins des résultats de l'étude QFF.

Vos données sont pseudonymisées* et
envoyées à Sciensano.

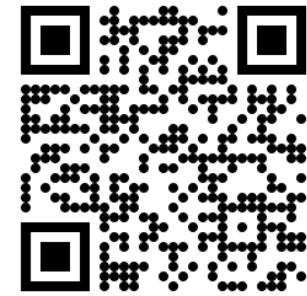


Les enfants, tout comme les parents, peuvent remplir le QFF.

* Protection des données personnelles par laquelle un pseudonyme remplacera le nom de l'enfant.

Trouvez votre QR code et code d'accès au dos de la brochure!

QUESTIONNAIRE QFF - QR CODE



<https://hd4patient.healthdata.be/iqecad>



Complétez le QFF sur votre smartphone, tablette ou PC !

CODE D'ACCÈS
XXXX

Gardez le code d'accès en sécurité pour la prochaine utilisation.

CONTACT

 sciensano

Rue Juliette Wytsman 14, 1050 Bruxelles
+ 32 2 642 50 24
iqecad@sciensano.be
www.sciensano.be/fr/search/site/iqecad